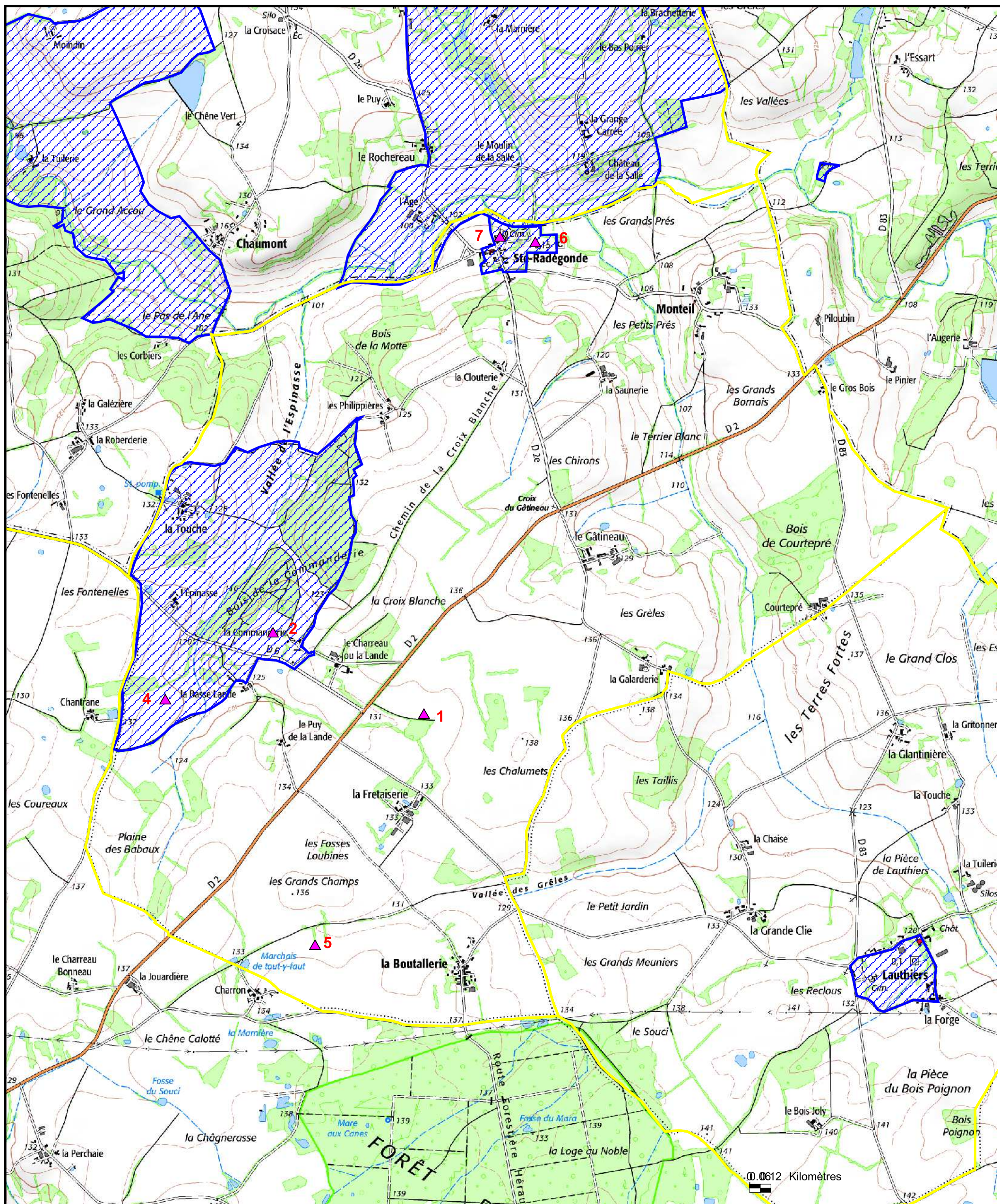


Département de la Vienne

Commune de Sainte-Radegonde

Extrait de la carte des entités archéologiques recensées
26/05/2016



Les numéros renvoient à la liste d'entités archéologiques

En bleu, périmètre des zones de présomption de prescription archéologique - code du patrimoine, Art. L.522-5

- ▲ EA géoréférencées
- ▲ EA surfacique
- Protection surfacique
- Com.shp
- Zppa_16_2014.shp
- Zppa_86_2014.shp
- Zppa_17_2014.shp